



АДМИНИСТРАЦИЯ ГОРОДА ПЕРМИ
ДЕПАРТАМЕНТ ЗЕМЕЛЬНЫХ ОТНОШЕНИЙ

РЕШЕНИЕ

о размещении объектов № 1968 от 21.10.2019

г. Пермь, ул. Сибирская, 15

Департамент земельных отношений администрации города Перми в соответствии с пунктом 3 статьи 39.36 Земельного кодекса Российской Федерации, Положением о порядке и условиях размещения объектов на землях или земельных участках, находящихся в государственной или муниципальной собственности, на территории Пермского края без предоставления земельных участков и установления сервитутов, утвержденным постановлением Правительства Пермского края от 22.07.2015 № 478-п

разрешает ООО «Новогор-Прикамье» (ИНН 5902817382, ОГРН 1035900082206, место нахождения: 614065, г. Пермь, ул. Архитектора Свизева, д. 35)

размещение объекта: сеть водоснабжения, для подключения строящихся жилых домов в районе Ива-1 (3 этап 2-го микрорайона 1 очереди – квартал 2.3.3 по ул. Агатова, 28)

способ размещения объекта: подземный, наземный

на землях: государственная собственность на которые не разграничена

на срок: 11 месяцев

местоположение: Пермский край, г. Пермь, Мотовилихинский район.

Территория, согласно схеме, расположена в зонах с особыми условиями использования территорий: приаэродромная территория аэродрома аэропорта Большое Савино.

ООО «Новогор-Прикамье» соблюдать правила охранных зон воздушного пространства, установленные постановлением Правительства Российской Федерации от 11.03.2010 № 138 «Об утверждении Федеральных правил использования воздушного пространства Российской Федерации».

ООО «Новогор-Прикамье» в соответствии с пунктом 7(2) Положения о порядке и условиях размещения объектов на землях или земельных участках, находящихся в государственной или муниципальной собственности, на территории Пермского края без предоставления земельных участков и установления сервитутов, утвержденного постановлением Правительства Пермского края от 22.07.2015 № 478-п, представить в департамент земельных отношений в течении 1 месяца с момента размещения объектов материалы контрольной геодезической съемки размещенных объектов на бумажном и электронном носителях на безвозмездной основе.

В соответствии со статьей 20¹ Закона Пермского края от 14.09.2011 № 805-ПК «О градостроительной деятельности в Пермском крае» ООО «Новогор-Прикамье»:

Не позднее, чем за 10 рабочих дней до начала строительства и реконструкции безвозмездно передать в департамент градостроительства и архитектуры администрации города Перми один экземпляр копий разделов проектной документации, предусмотренных пунктом 1 части 12 статьи 48 Градостроительного кодекса Российской Федерации.

В течение 10 рабочих дней после окончания работ по строительству, реконструкции безвозмездно передать в департамент градостроительства и архитектуры администрации города Перми схему, отображающую расположение объекта и сетей инженерно-технического обеспечения, подписанную ООО «Новогор-Прикамье», с приложением текстового и графического описания местоположения границ охранной и санитарно-защитной зоны, перечень координат характерных точек границ такой зоны.

Приложение: схема предполагаемых к использованию земель или части земельного участка с координатами поворотных точек границы земельного участка (на 1 л. в 1 экз.).

Начальник отдела предоставления
земельных участков по работе
с юридическими лицами



Н.М. Санникова

СХЕМА

предполагаемых к использованию земель или части земельного участка

Объект: Сеть водоснабжения для подключения строящихся жилых домов в районе Ива-1 (3 этап 2-го микрорайона 1 очереди - квартал 2.3.3 по ул.Агатовая, 28)

Местоположение: Пермский край, город Пермь, Мотовилихинский район

Площадь земель: :ЗУ1=1395 м²

Категория земель: земли населенных пунктов

Вид разрешенного использования: Водопроводы и водоводы всех видов, для размещения которых не требуется разрешения на строительство

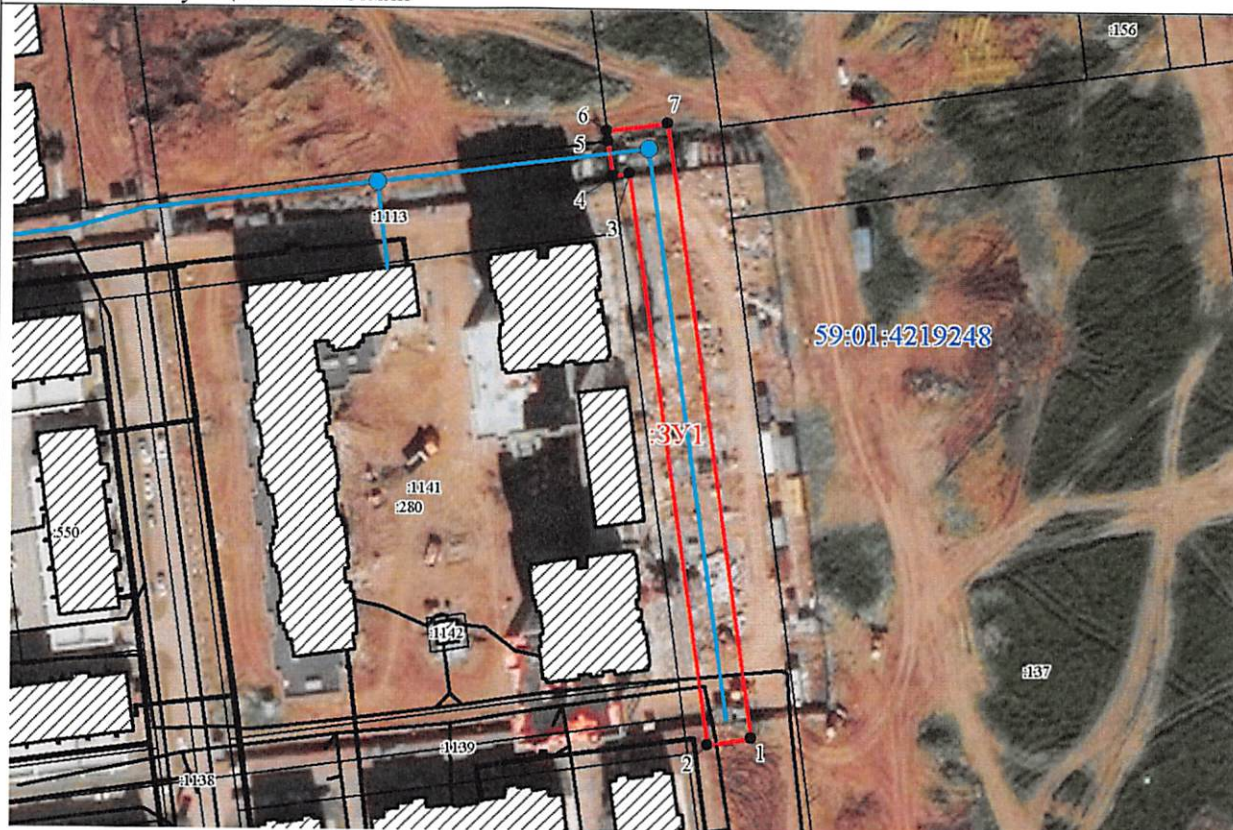
Обозначение характерных точек границ	Координаты, м	
	X	Y
1	2	3
1	516875.23	2237636.38
2	516873.79	2237626.70
3	516999.98	2237608.98
4	516999.54	2237605.38
5	517007.23	2237604.36
6	517009.45	2237604.06
7	517011.07	2237617.54
1	516875.23	2237636.38

Описание границ смежных землепользователей

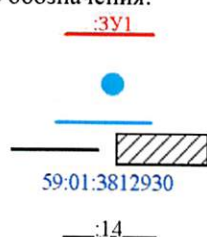
от т.4 до т.5 – зем.участок с кадастровым номером 59:01:4219248:1113

от т.5 до т.6 - зем.участок с кадастровым номером 59:01:4219248:1124

от т.6 до т.4 - муниципальные земли



Условные обозначения:



- границы и обозначение земельного участка, предполагаемого к использованию
- Наземный элемент сооружения (колодец)
- Подземный элемент сооружения
- Объект капитального строительства по сведениям ЕГРН
- Обозначение кадастрового квартала
- границы и обозначение земельных участков по сведениям ЕГРН



Заявитель

подпись

Красновский И.И.
 Ответственный за достоверность
 59:01:4219248:1124
 26.06.2013.